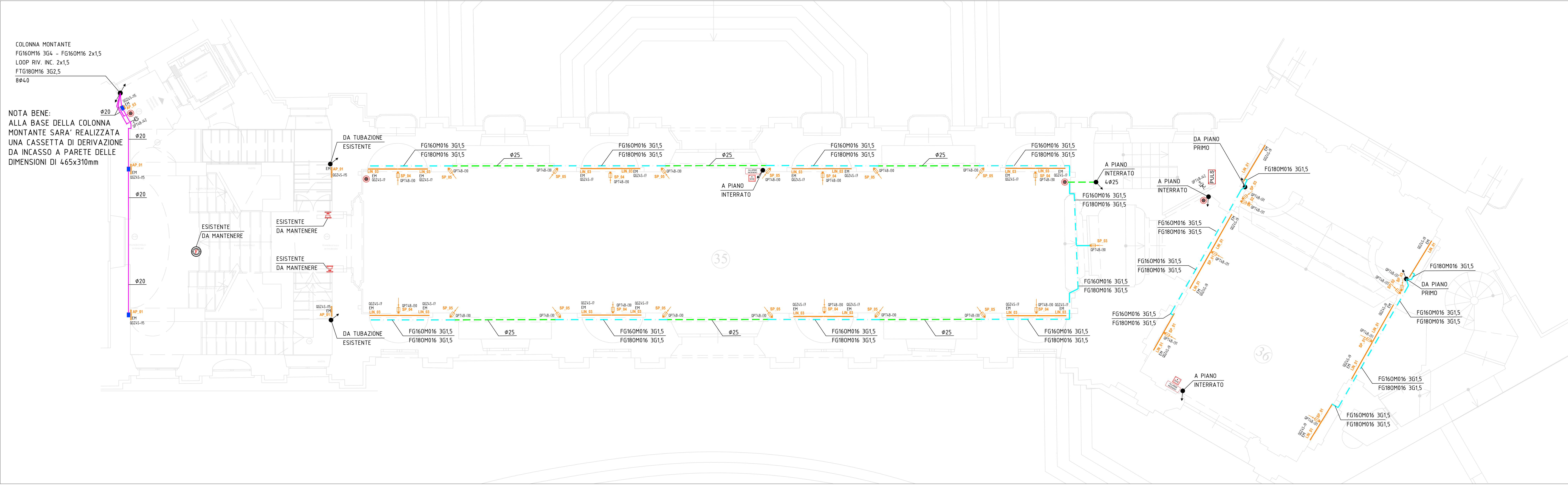
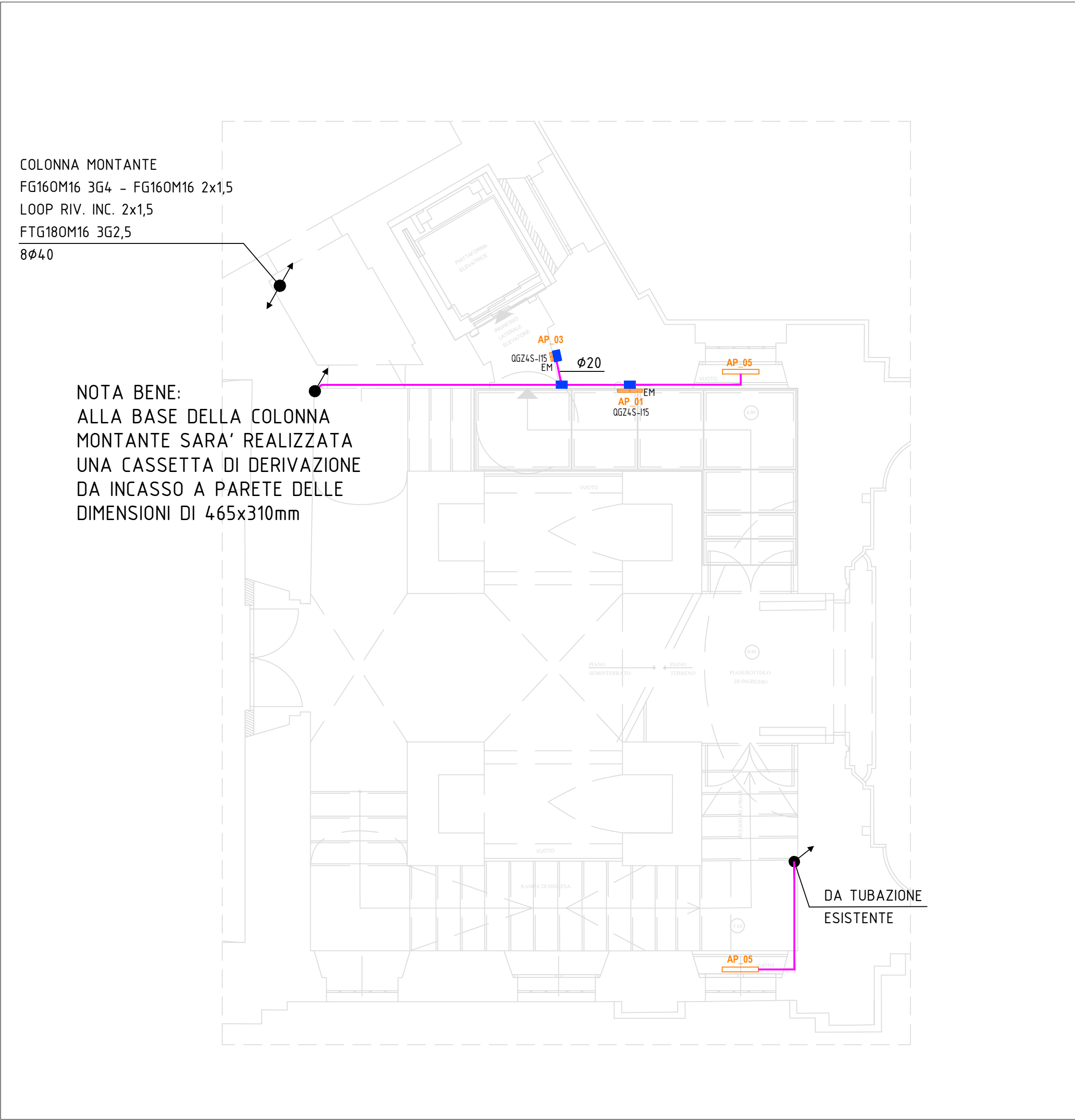


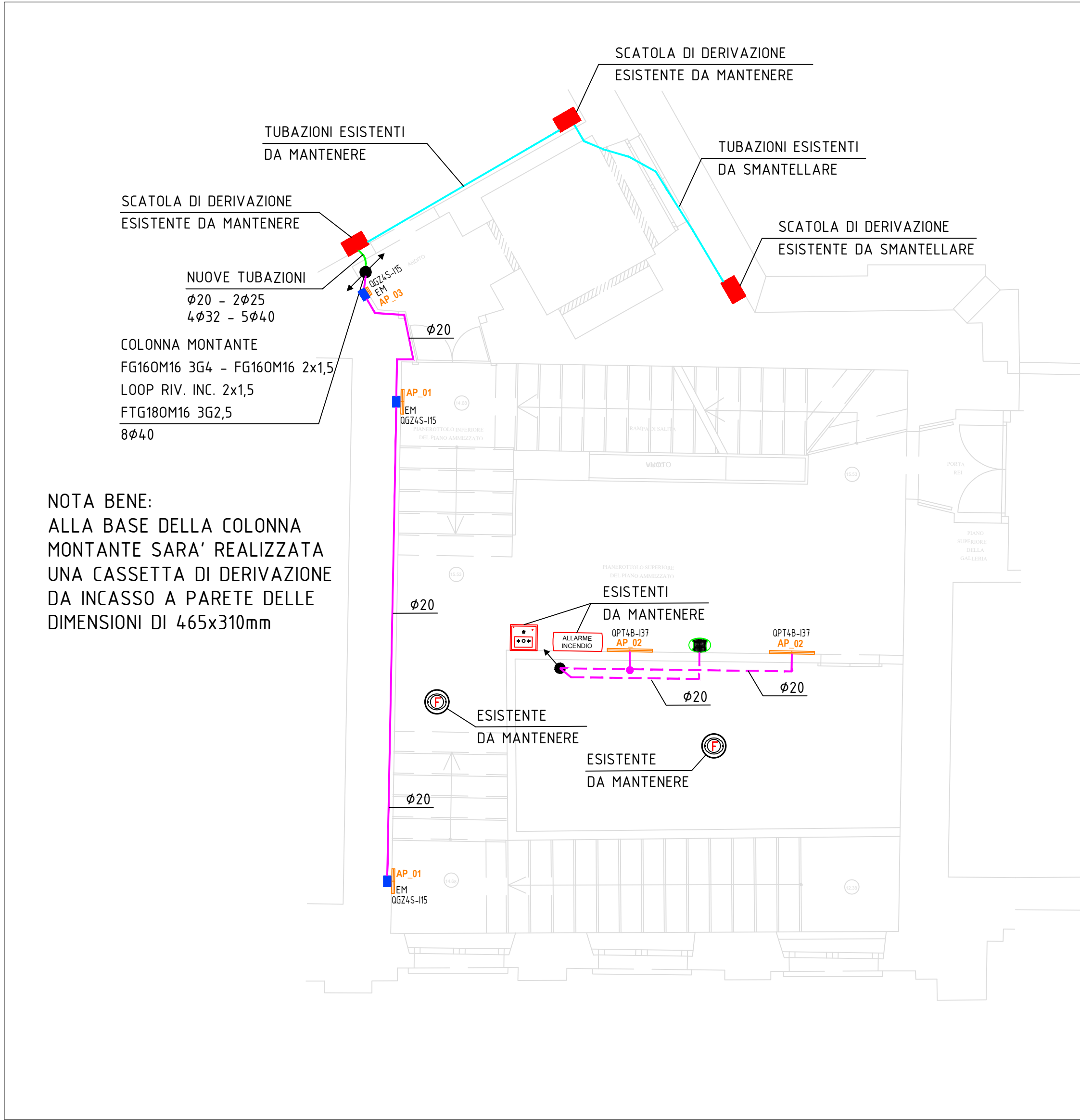
Pianta Piano Terreno Quota 10.00
Scala 1:50



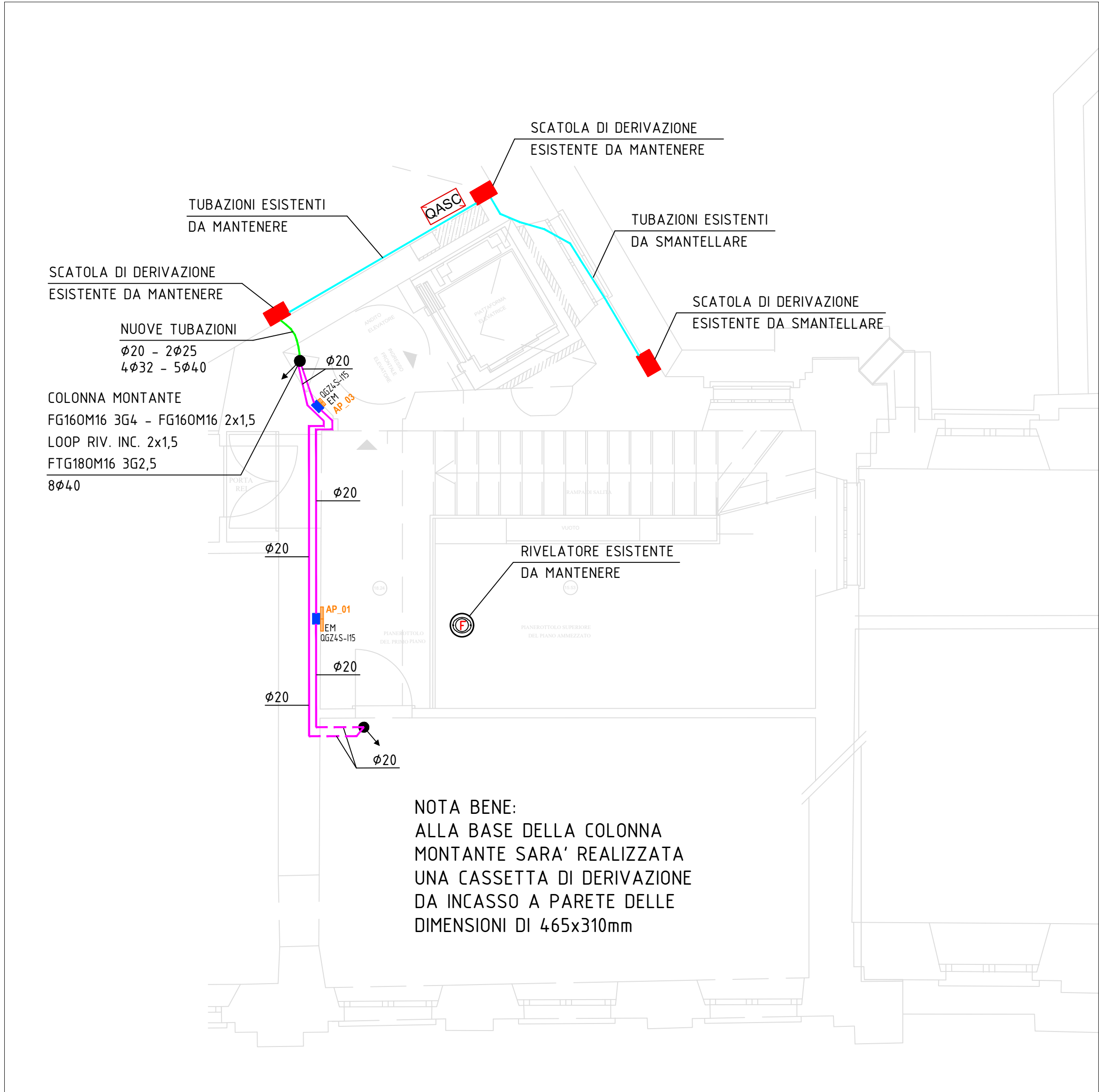
Pianta Piano Quota 8.80
Scala 1:50



Pianta Piano Ammezzato Quota 14.68
Scala 1:50



Pianta Piano Primo Quota 18.24
Scala 1:50



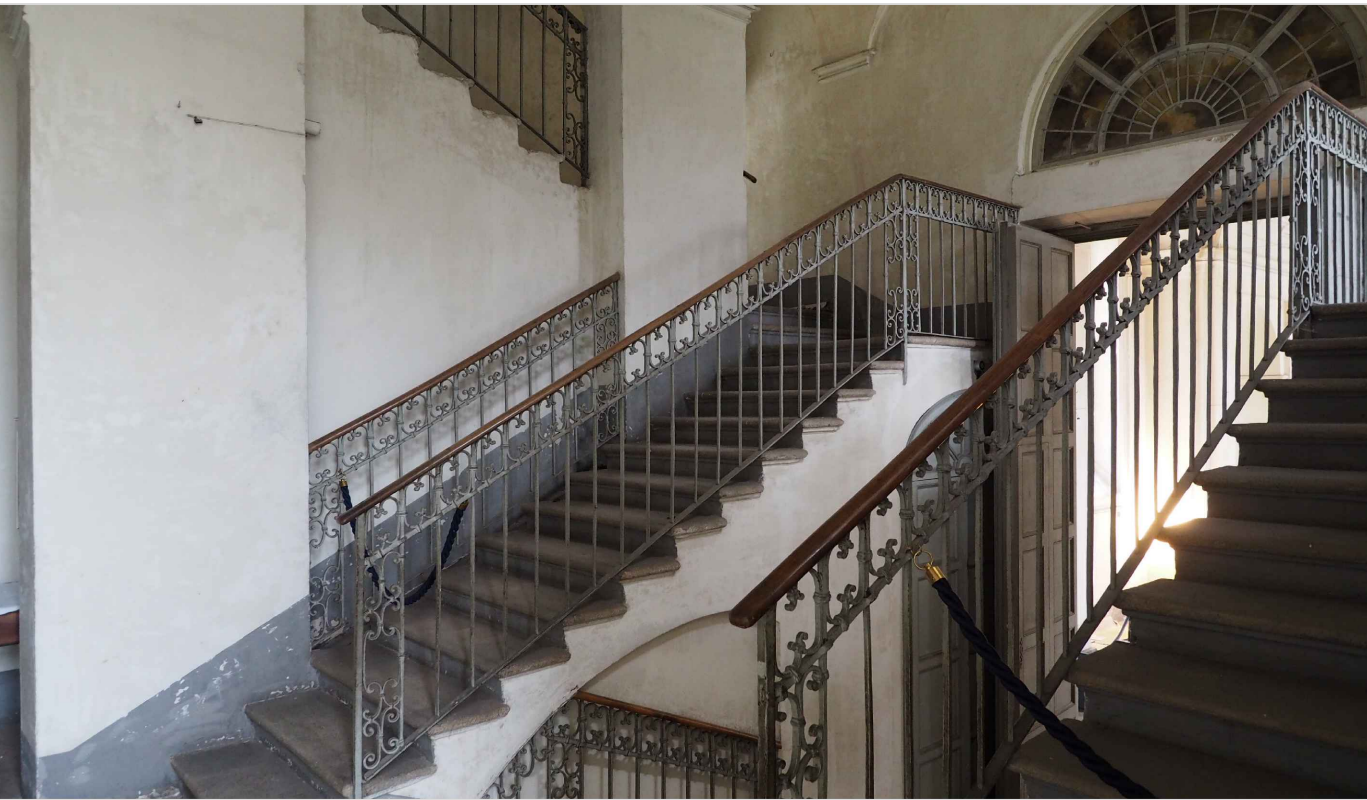
LEGENDA SIMBOLI CORPI ILLUMINANTI

ITALI	CENTRALINA DOPPIA PER LA GESTIONE DELL'ILLUMINAZIONE
PULS	PULSANTIERA DI COMANDO PER ACCENSIONE LUCI DOTATA DI M10 PULSANTI
LN 02	CORPO ILLUMINANTE TIPO GOLA DI LUCE PER LE ESATTE CARATTERISTICHE DELL'APPARECCHIO ILLUMINANTE VEDERE LA TAVOLA SPECIALISTICA DELL'ILLUMINAZIONE ARCHITETTONICA
AP 51	CORPO ILLUMINANTE TIPO APPLIQUE A LUCE DIRETTA / INDIRETTA PER LE ESATTE CARATTERISTICHE DELL'APPARECCHIO ILLUMINANTE VEDERE LA TAVOLA SPECIALISTICA DELL'ILLUMINAZIONE ARCHITETTONICA
AP 52	CORPO ILLUMINANTE TIPO APPLIQUE A LUCE DIRETTA / INDIRETTA PER LE ESATTE CARATTERISTICHE DELL'APPARECCHIO ILLUMINANTE VEDERE LA TAVOLA SPECIALISTICA DELL'ILLUMINAZIONE ARCHITETTONICA
AP 53	CORPO ILLUMINANTE TIPO APPLIQUE A LUCE DIRETTA / INDIRETTA PER LE ESATTE CARATTERISTICHE DELL'APPARECCHIO ILLUMINANTE VEDERE LA TAVOLA SPECIALISTICA DELL'ILLUMINAZIONE ARCHITETTONICA
AP 54	CORPO ILLUMINANTE TIPO APPLIQUE A LUCE DIRETTA / INDIRETTA PER LE ESATTE CARATTERISTICHE DELL'APPARECCHIO ILLUMINANTE VEDERE LA TAVOLA SPECIALISTICA DELL'ILLUMINAZIONE ARCHITETTONICA
AP 55	CORPO ILLUMINANTE TIPO APPLIQUE A LUCE DIRETTA / INDIRETTA PER LE ESATTE CARATTERISTICHE DELL'APPARECCHIO ILLUMINANTE VEDERE LA TAVOLA SPECIALISTICA DELL'ILLUMINAZIONE ARCHITETTONICA
AP 56	CORPO ILLUMINANTE TIPO APPLIQUE A LUCE DIRETTA / INDIRETTA PER LE ESATTE CARATTERISTICHE DELL'APPARECCHIO ILLUMINANTE VEDERE LA TAVOLA SPECIALISTICA DELL'ILLUMINAZIONE ARCHITETTONICA
AP 57	CORPO ILLUMINANTE TIPO APPLIQUE A LUCE DIRETTA / INDIRETTA PER LE ESATTE CARATTERISTICHE DELL'APPARECCHIO ILLUMINANTE VEDERE LA TAVOLA SPECIALISTICA DELL'ILLUMINAZIONE ARCHITETTONICA
AP 58	CORPO ILLUMINANTE TIPO APPLIQUE A LUCE DIRETTA / INDIRETTA PER LE ESATTE CARATTERISTICHE DELL'APPARECCHIO ILLUMINANTE VEDERE LA TAVOLA SPECIALISTICA DELL'ILLUMINAZIONE ARCHITETTONICA
AP 59	CORPO ILLUMINANTE TIPO APPLIQUE A LUCE DIRETTA / INDIRETTA PER LE ESATTE CARATTERISTICHE DELL'APPARECCHIO ILLUMINANTE VEDERE LA TAVOLA SPECIALISTICA DELL'ILLUMINAZIONE ARCHITETTONICA
AP 60	CORPO ILLUMINANTE TIPO APPLIQUE A LUCE DIRETTA / INDIRETTA PER LE ESATTE CARATTERISTICHE DELL'APPARECCHIO ILLUMINANTE VEDERE LA TAVOLA SPECIALISTICA DELL'ILLUMINAZIONE ARCHITETTONICA
AP 61	CORPO ILLUMINANTE TIPO APPLIQUE A LUCE DIRETTA / INDIRETTA PER LE ESATTE CARATTERISTICHE DELL'APPARECCHIO ILLUMINANTE VEDERE LA TAVOLA SPECIALISTICA DELL'ILLUMINAZIONE ARCHITETTONICA
AP 62	CORPO ILLUMINANTE TIPO APPLIQUE A LUCE DIRETTA / INDIRETTA PER LE ESATTE CARATTERISTICHE DELL'APPARECCHIO ILLUMINANTE VEDERE LA TAVOLA SPECIALISTICA DELL'ILLUMINAZIONE ARCHITETTONICA
AP 63	CORPO ILLUMINANTE TIPO APPLIQUE A LUCE DIRETTA / INDIRETTA PER LE ESATTE CARATTERISTICHE DELL'APPARECCHIO ILLUMINANTE VEDERE LA TAVOLA SPECIALISTICA DELL'ILLUMINAZIONE ARCHITETTONICA
AP 64	CORPO ILLUMINANTE TIPO APPLIQUE A LUCE DIRETTA / INDIRETTA PER LE ESATTE CARATTERISTICHE DELL'APPARECCHIO ILLUMINANTE VEDERE LA TAVOLA SPECIALISTICA DELL'ILLUMINAZIONE ARCHITETTONICA
AP 65	CORPO ILLUMINANTE TIPO APPLIQUE A LUCE DIRETTA / INDIRETTA PER LE ESATTE CARATTERISTICHE DELL'APPARECCHIO ILLUMINANTE VEDERE LA TAVOLA SPECIALISTICA DELL'ILLUMINAZIONE ARCHITETTONICA
AP 66	CORPO ILLUMINANTE TIPO APPLIQUE A LUCE DIRETTA / INDIRETTA PER LE ESATTE CARATTERISTICHE DELL'APPARECCHIO ILLUMINANTE VEDERE LA TAVOLA SPECIALISTICA DELL'ILLUMINAZIONE ARCHITETTONICA
AP 67	CORPO ILLUMINANTE TIPO APPLIQUE A LUCE DIRETTA / INDIRETTA PER LE ESATTE CARATTERISTICHE DELL'APPARECCHIO ILLUMINANTE VEDERE LA TAVOLA SPECIALISTICA DELL'ILLUMINAZIONE ARCHITETTONICA
AP 68	CORPO ILLUMINANTE TIPO APPLIQUE A LUCE DIRETTA / INDIRETTA PER LE ESATTE CARATTERISTICHE DELL'APPARECCHIO ILLUMINANTE VEDERE LA TAVOLA SPECIALISTICA DELL'ILLUMINAZIONE ARCHITETTONICA
AP 69	CORPO ILLUMINANTE TIPO APPLIQUE A LUCE DIRETTA / INDIRETTA PER LE ESATTE CARATTERISTICHE DELL'APPARECCHIO ILLUMINANTE VEDERE LA TAVOLA SPECIALISTICA DELL'ILLUMINAZIONE ARCHITETTONICA
AP 70	CORPO ILLUMINANTE TIPO APPLIQUE A LUCE DIRETTA / INDIRETTA PER LE ESATTE CARATTERISTICHE DELL'APPARECCHIO ILLUMINANTE VEDERE LA TAVOLA SPECIALISTICA DELL'ILLUMINAZIONE ARCHITETTONICA
AP 71	CORPO ILLUMINANTE TIPO APPLIQUE A LUCE DIRETTA / INDIRETTA PER LE ESATTE CARATTERISTICHE DELL'APPARECCHIO ILLUMINANTE VEDERE LA TAVOLA SPECIALISTICA DELL'ILLUMINAZIONE ARCHITETTONICA
AP 72	CORPO ILLUMINANTE TIPO APPLIQUE A LUCE DIRETTA / INDIRETTA PER LE ESATTE CARATTERISTICHE DELL'APPARECCHIO ILLUMINANTE VEDERE LA TAVOLA SPECIALISTICA DELL'ILLUMINAZIONE ARCHITETTONICA
AP 73	CORPO ILLUMINANTE TIPO APPLIQUE A LUCE DIRETTA / INDIRETTA PER LE ESATTE CARATTERISTICHE DELL'APPARECCHIO ILLUMINANTE VEDERE LA TAVOLA SPECIALISTICA DELL'ILLUMINAZIONE ARCHITETTONICA
AP 74	CORPO ILLUMINANTE TIPO APPLIQUE A LUCE DIRETTA / INDIRETTA PER LE ESATTE CARATTERISTICHE DELL'APPARECCHIO ILLUMINANTE VEDERE LA TAVOLA SPECIALISTICA DELL'ILLUMINAZIONE ARCHITETTONICA
AP 75	CORPO ILLUMINANTE TIPO APPLIQUE A LUCE DIRETTA / INDIRETTA PER LE ESATTE CARATTERISTICHE DELL'APPARECCHIO ILLUMINANTE VEDERE LA TAVOLA SPECIALISTICA DELL'ILLUMINAZIONE ARCHITETTONICA
AP 76	CORPO ILLUMINANTE TIPO APPLIQUE A LUCE DIRETTA / INDIRETTA PER LE ESATTE CARATTERISTICHE DELL'APPARECCHIO ILLUMINANTE VEDERE LA TAVOLA SPECIALISTICA DELL'ILLUMINAZIONE ARCHITETTONICA
AP 77	CORPO ILLUMINANTE TIPO APPLIQUE A LUCE DIRETTA / INDIRETTA PER LE ESATTE CARATTERISTICHE DELL'APPARECCHIO ILLUMINANTE VEDERE LA TAVOLA SPECIALISTICA DELL'ILLUMINAZIONE ARCHITETTONICA
AP 78	CORPO ILLUMINANTE TIPO APPLIQUE A LUCE DIRETTA / INDIRETTA PER LE ESATTE CARATTERISTICHE DELL'APPARECCHIO ILLUMINANTE VEDERE LA TAVOLA SPECIALISTICA DELL'ILLUMINAZIONE ARCHITETTONICA
AP 79	CORPO ILLUMINANTE TIPO APPLIQUE A LUCE DIRETTA / INDIRETTA PER LE ESATTE CARATTERISTICHE DELL'APPARECCHIO ILLUMINANTE VEDERE LA TAVOLA SPECIALISTICA DELL'ILLUMINAZIONE ARCHITETTONICA
AP 80	CORPO ILLUMINANTE TIPO APPLIQUE A LUCE DIRETTA / INDIRETTA PER LE ESATTE CARATTERISTICHE DELL'APPARECCHIO ILLUMINANTE VEDERE LA TAVOLA SPECIALISTICA DELL'ILLUMINAZIONE ARCHITETTONICA
AP 81	CORPO ILLUMINANTE TIPO APPLIQUE A LUCE DIRETTA / INDIRETTA PER LE ESATTE CARATTERISTICHE DELL'APPARECCHIO ILLUMINANTE VEDERE LA TAVOLA SPECIALISTICA DELL'ILLUMINAZIONE ARCHITETTONICA
AP 82	CORPO ILLUMINANTE TIPO APPLIQUE A LUCE DIRETTA / INDIRETTA PER LE ESATTE CARATTERISTICHE DELL'APPARECCHIO ILLUMINANTE VEDERE LA TAVOLA SPECIALISTICA DELL'ILLUMINAZIONE ARCHITETTONICA
AP 83	CORPO ILLUMINANTE TIPO APPLIQUE A LUCE DIRETTA / INDIRETTA PER LE ESATTE CARATTERISTICHE DELL'APPARECCHIO ILLUMINANTE VEDERE LA TAVOLA SPECIALISTICA DELL'ILLUMINAZIONE ARCHITETTONICA
AP 84	CORPO ILLUMINANTE TIPO APPLIQUE A LUCE DIRETTA / INDIRETTA PER LE ESATTE CARATTERISTICHE DELL'APPARECCHIO ILLUMINANTE VEDERE LA TAVOLA SPECIALISTICA DELL'ILLUMINAZIONE ARCHITETTONICA
AP 85	CORPO ILLUMINANTE TIPO APPLIQUE A LUCE DIRETTA / INDIRETTA PER LE ESATTE CARATTERISTICHE DELL'APPARECCHIO ILLUMINANTE VEDERE LA TAVOLA SPECIALISTICA DELL'ILLUMINAZIONE ARCHITETTONICA
AP 86	CORPO ILLUMINANTE TIPO APPLIQUE A LUCE DIRETTA / INDIRETTA PER LE ESATTE CARATTERISTICHE DELL'APPARECCHIO ILLUMINANTE VEDERE LA TAVOLA SPECIALISTICA DELL'ILLUMINAZIONE ARCHITETTONICA
AP 87	CORPO ILLUMINANTE TIPO APPLIQUE A LUCE DIRETTA / INDIRETTA PER LE ESATTE CARATTERISTICHE DELL'APPARECCHIO ILLUMINANTE VEDERE LA TAVOLA SPECIALISTICA DELL'ILLUMINAZIONE ARCHITETTONICA
AP 88	CORPO ILLUMINANTE TIPO APPLIQUE A LUCE DIRETTA / INDIRETTA PER LE ESATTE CARATTERISTICHE DELL'APPARECCHIO ILLUMINANTE VEDERE LA TAVOLA SPECIALISTICA DELL'ILLUMINAZIONE ARCHITETTONICA
AP 89	CORPO ILLUMINANTE TIPO APPLIQUE A LUCE DIRETTA / INDIRETTA PER LE ESATTE CARATTERISTICHE DELL'APPARECCHIO ILLUMINANTE VEDERE LA TAVOLA SPECIALISTICA DELL'ILLUMINAZIONE ARCHITETTONICA
AP 90	CORPO ILLUMINANTE TIPO APPLIQUE A LUCE DIRETTA / INDIRETTA PER LE ESATTE CARATTERISTICHE DELL'APPARECCHIO ILLUMINANTE VEDERE LA TAVOLA SPECIALISTICA DELL'ILLUMINAZIONE ARCHITETTONICA
AP 91	CORPO ILLUMINANTE TIPO APPLIQUE A LUCE DIRETTA / INDIRETTA PER LE ESATTE CARATTERISTICHE DELL'APPARECCHIO ILLUMINANTE VEDERE LA TAVOLA SPECIALISTICA DELL'ILLUMINAZIONE ARCHITETTONICA
AP 92	CORPO ILLUMINANTE TIPO APPLIQUE A LUCE DIRETTA / INDIRETTA PER LE ESATTE CARATTERISTICHE DELL'APPARECCHIO ILLUMINANTE VEDERE LA TAVOLA SPECIALISTICA DELL'ILLUMINAZIONE ARCHITETTONICA
AP 93	CORPO ILLUMINANTE TIPO APPLIQUE A LUCE DIRETTA / INDIRETTA PER LE ESATTE CARATTERISTICHE DELL'APPARECCHIO ILLUMINANTE VEDERE LA TAVOLA SPECIALISTICA DELL'ILLUMINAZIONE ARCHITETTONICA
AP 94	CORPO ILLUMINANTE TIPO APPLIQUE A LUCE DIRETTA / INDIRETTA PER LE ESATTE CARATTERISTICHE DELL'APPARECCHIO ILLUMINANTE VEDERE LA TAVOLA SPECIALISTICA DELL'ILLUMINAZIONE ARCHITETTONICA
AP 95	CORPO ILLUMINANTE TIPO APPLIQUE A LUCE DIRETTA / INDIRETTA PER LE ESATTE CARATTERISTICHE DELL'APPARECCHIO ILLUMINANTE VEDERE LA TAVOLA SPECIALISTICA DELL'ILLUMINAZIONE ARCHITETTONICA
AP 96	CORPO ILLUMINANTE TIPO APPLIQUE A LUCE DIRETTA / INDIRETTA PER LE ESATTE CARATTERISTICHE DELL'APPARECCHIO ILLUMINANTE VEDERE LA TAVOLA SPECIALISTICA DELL'ILLUMINAZIONE ARCHITETTONICA
AP 97	CORPO ILLUMINANTE TIPO APPLIQUE A LUCE DIRETTA / INDIRETTA PER LE ESATTE CARATTERISTICHE DELL'APPARECCHIO ILLUMINANTE VEDERE LA TAVOLA SPECIALISTICA DELL'ILLUMINAZIONE ARCHITETTONICA
AP 98	CORPO ILLUMINANTE TIPO APPLIQUE A LUCE DIRETTA / INDIRETTA PER LE ESATTE CARATTERISTICHE DELL'APPARECCHIO ILLUMINANTE VEDERE LA TAVOLA SPECIALISTICA DELL'ILLUMINAZIONE ARCHITETTONICA
AP 99	CORPO ILLUMINANTE TIPO APPLIQUE A LUCE DIRETTA / INDIRETTA PER LE ESATTE CARATTERISTICHE DELL'APPARECCHIO ILLUMINANTE VEDERE LA TAVOLA SPECIALISTICA DELL'ILLUMINAZIONE ARCHITETTONICA
AP 100	CORPO ILLUMINANTE TIPO APPLIQUE A LUCE DIRETTA / INDIRETTA PER LE ESATTE CARATTERISTICHE DELL'APPARECCHIO ILLUMINANTE VEDERE LA TAVOLA SPECIALISTICA DELL'ILLUMINAZIONE ARCHITETTONICA

LEGENDA SIMBOLI	
DG24	QUADRO GENERALE ZONA 4
QPT4	QUADRO PIANO TERRA ZONA 4
DG28	QUADRO GENERALE ZONA 4 SICUREZZA
DSP4	QUADRO SERVIZI SCALA JUVARRIANA DI PONENTE
DAGC	QUADRO ASCENSORE
RACK	ARMADIO RACK DI CABLAGGIO STRUTTURATO
UPS	GRUPPO DI CONTINUITÀ
CR1	CENTRALE RILEVAZIONE INCENDI ESISTENTE
SCVS	GRUPPO PRESE COMPLETO DI INTERRUZIONE MT DI PROTEZIONE TIPO SERIE CIVILE COMPOSTO DA 40 PRESE TIPO SHINO UNIVERSALE
MI	MAGNETE TRATTENUTA PORTE
FI	RIVELATORE DI FUMO D'AMBIENTE
OS2	SIRENA OTTICA/ACUSTICA INDIRIZZATA DA LOOP
SA	PULSANTE MANUALE DI ALLARME INCENDIO
SE	CENTRALE DIFFUSIONE SONORA DI EMERGENZA
SD	DIFFUSORE DI SUONO PER MESSAGGIAGIA DI SICUREZZA DA PARETE, POTENZA 6W, COPPRENSIVO DI STAFFA PER MONTAGGIO A PARETE, CONFORME ALLA NORMA EN54-24
SD	DIFFUSORE DI SUONO PER MESSAGGIAGIA DI SICUREZZA DA PARETE O SOFFITTO, POTENZA 12W, CONFORME ALLA NORMA EN54-24
MI	CONSOLE MICROFONICA
CA	CANALINA METALLICA ESISTENTE STAFFATA A SOFFITTO DELLE DIMENSIONI 200x75mm
CA	CANALINA METALLICA ESISTENTE STAFFATA A SOFFITTO DELLE DIMENSIONI 300x75mm
CA	CANALINA METALLICA COMPLETA DI SETTO SEPARATORE DELLE Dim. 200x75mm DI NUOVA FORNITURA E POSA
CA	CANALINA METALLICA DELLE Dim. 200x75mm DI NUOVA FORNITURA E POSA
CA	TUBAZIONE IN PVC POSATA SOTTO PAVIMENTO DIMENSIONI INDICATE IN PIANTA
CA	TUBAZIONI ESISTENTI
CA	TUBAZIONE IN PVC INCASSATA SOTTOTRACCIA A PARETE DIMENSIONI INDICATE IN PIANTA
CA	TUBAZIONE IN PVC STAFFATA IN VISTA A PARETE DIMENSIONI INDICATE IN PIANTA
CA	TUBAZIONE IN RAME DELLE DIMENSIONI Ø25 SAGOMATA A CURVA IN CORRISPONDENZA DELL'ARCO NELLA ZONA GALLERIA
CA	CAVI PER ALIMENTAZIONE DEI CORPI ILLUMINANTI TIPO E FORMAZIONE DEFINITI IN PIANTA POSTATI SOPRA CORNICIONI
SC	SCATOLA DI DERIVAZIONE ESISTENTE
SC	SCATOLA DI DERIVAZIONE COMPLETA DI SETTO SEPARATORE DIMENSIONI 465x310mm
SC	SCATOLA DI DERIVAZIONE INCASSATA A PARETE DI NUOVA FORNITURA E POSA
SC	VARIAZIONE QUOTA CONDUTTURA
EM	APPARECCHIO ILLUMINANTE IN EMERGENZA SOTTO A GRUPPO SOCCORRITORE

NOTA BENE:

- I DIFFUSORI DI EMERGENZA EVAC DEVONO ESSERE DOTATI DI DOPPIA LINEA DI COLLEGAMENTO PER GARANTIRE LA RIDONDANZA DELL'IMPIANTO
- LA POSIZIONE DEL MICROFONO PER VVF IMPIANTI DI DIFFUSIONE SONORA DI EMERGENZA SARA' DA DEFINIRE IN BASE ALLA RICHIESTA DELLA PRATICA DI PREVENZIONE INCENDI DEI VIGILI DEL FUOCO



COMUNE DI NICHELINO (TO) - REGIONE PIEMONTE
FONDAZIONE ORDINE MAURIZIANO

PIANO STRATEGICO "Grandi progetti beni culturali" - D.M. 1 agosto 2022
rep n. 309 - Programmazione risorse 2023 - CUP F19D22001140001
LOTTO A SCALA JUVARRIANA, GALLERIA E ATRIO DI PONENTE

COMMITTEENEA E PROPRIETA': FONDAZIONE ORDINE MAURIZIANO Piazza Principe Amedeo, 7 - Biagini, Nichelino (TO) LOCALI MANTENIMENTO, avv. Luca Mariani	PROGETTO ESECUTIVO
COORDINAMENTO E PROGETTAZIONE ARCHITETTONICA E DI RESTAURO ARCH. CROCE CHIARA MARINO Corso Benedetto Telesio, 99, Torino con PROF. ARCH. MAURICIO MIMO, Piazza Carlo Emanuele II, 176, Torino	OGGETTO: IMPIANTI ELETTRICI E SPECIALI PIANTE PIANO QUOTA 8.80, PIANO TERRENO, PIANO AMMEZZATO E PIANO PRIMO SCALA - 1:50
PROGETTAZIONE STRUTTURALE: ING. CHIAFFREDO NOVARESE, Via Cuneo, 21, 10132 Moncalieri (TO)	DATA: Aprile 2025
PROGETTAZIONE IMPIANTI FLUIDOMECCANICI: DOTT. ALBERTO MALANOLI, Corso Galileo Ferraris, 99, 10128 Torino	IE12
PROGETTAZIONE IMPIANTI ELETTRICI: PER ING. MICHELE CARIA, Via Regazzoni, 18, 10084 Giussano (TV)	
COORDINAMENTO SICUREZZA: ARCH. ROBERTO BARUFFI, Corso Benedetto Telesio, 99, Torino	